

# 市町村実行委員会 主催プログラム

## 2 全国漢詩の祭典

開催日 10月24日(土)  
場所 宮崎市民プラザ オルブライトホール  
全国から漢詩を募集し、入選作品等の表彰、講評。併せて石川忠久氏による「安井息軒」記念講演



## 4 現代詩の祭典

開催日 11月14日(土)  
場所 宮崎市民プラザ オルブライトホール  
全国から詩作品を募集し、入選作品等の表彰、講評。片山恭一氏による講演「いま古典を読むことの意味」



## 6 都城市3館周年記念特別展 ～神話にみえる都城～

開催日 1月23日(土)～3月7日(日) 場所 都城島津邸  
都城島津家史料の中の記紀関連資料の展示、古代日向の様子、江戸期以降の記紀神話研究、都城ゆかりの人物紹介展示



## 8 オータムロビーコンサート

開催日 10月25日(日)  
場所 延岡総合文化センター エントランス  
日本歌曲からオペラのアリアまで、幅広いジャンルの曲目を気軽に聞けるコンサート



## 10 風と土のまつり 2021

開催日 2月20日(土)  
場所 旧南方小学校上三輪分校跡地、地福寺境内  
「プロ人形劇団」による2作品公演及びプロが指導した市民グループによる成果披露



## 12 のべおかパッチワーク展

開催日 3月17日(水)～3月21日(日)  
場所 延岡総合文化センター 展示室  
延岡市周辺のキルト愛好家が制作したパッチワーク作品の展示会



## 14 花宵クラシックコンサート

開催日 3月27日(土)(予定) 場所 延岡城跡城山公園  
桜の名所「延岡城址 二の丸広場」において、ライトアップされた桜を背景に、有名なオペラの曲目を「延岡フィルハーモニー管弦楽団と九州の演奏家たち」が演奏



## 16 「串間市美術展」

開催日 11月14日(土)～11月19日(木)  
場所 串間市文化会館 小ホール  
串間市、日南市、志布志市民による絵画、写真、書道の美術展。市内の障がいのある方による特別作品展も併催



## 18 歌人小野葉桜を旅する

開催日 11月3日(火・祝)  
場所 おせりの滝民話伝承館  
葉桜ふれあい公園、若山牧水記念文学館等  
町出身の歌人小野葉桜、藤田世津子のゆかりの地をめぐるバスツアー。



## 1 おおらいのりよし 生頼範義展 創作の軌跡と秘密を探る

開催日 10月17日(土)～11月15日(日)  
場所 みやざきアートセンター5階 アートスペース2.3  
故・生頼範義没後5年にあたる本年、その代表作、未発表作から選定した作品70～100点を一堂に展示



## 3 みやざき洋舞フェスティバル 2020

開催日 11月18日(日)  
場所 宮崎市民文化ホール 大ホール  
県内外の団体による作品発表。西島数博氏演出・指導による作品発表



## 5 「神話のふるさとみやざき」 全国俳句大会

開催日 11月15日(日)  
場所 宮崎市民プラザ オルブライトホール  
全国から俳句を募集し、入選作品等の表彰、講評



## 7 御池の龍伝説 アートプロジェクトワークショップ

開催日 3月中旬(予定) 場所 都城市立美術館(前庭・ヒロティ)  
令和3年度実施のアートプロジェクトに向け、藤浩志氏を迎え、市民とともに、野外インスタレーション制作を実施。



## 9 延岡ドライブインシアター

開催日 11月28日(土) 場所 かままち交流館  
来年度開催の「はっぴいロックフェス」に因み、音楽に関連する映画を、同時開催の「鮎やな」を愉しみながら車の中で鑑賞



## 11 「天翔る高天原物語」プロローグ

開催日 2月21日(日)(予定) 場所 五ヶ瀬川堤防 河川敷(延岡花物語 このはなウオーク会場内)  
300本の天下一ひむか桜と100万本の菜の花をバックに、来年度世界初演の宮崎県に伝わる神話を日本舞踊に書き下ろした作品(一部)を「さきがけ」公演



## 13 延 JOY パラ・さきがけアート展

開催日 3月22日(月)～3月28日(日)  
場所 延岡市役所 市民スペース  
延岡市内の施設等に講師(市内芸術家)を派遣し、複数回の絵画、書道、陶芸、写真の教室を開催し、優れた作品を製作風景と共に展示



## 15 南郷大島ミュージアム

開催日 10月17日(土)～12月6日(日)  
場所 日南市南郷町大島 目井津港周辺  
離島にアート作品を展示して「島ごと博物館」に。また自然を楽しむ体験ツアーを実施



## 17 みまた演劇フェスティバル 2020 秋の「まちドラ!」青春スペシャル

開催日 11月21日(土)～11月22日(日)  
場所 三股町立文化会館 他  
高校生、町民、県内外の演出家たちが、一緒になって作品を作り、「高校演劇と演劇の町 みまた」を全国に発信



## 19 森林文化ディスカッション

開催日 令和3年2月～3月(予定)  
場所 美郷町西郷ニューホープセンター  
江戸時代から北郷地区に受け継がれてきた、製炭技術による「宇納間備長炭」。その歴史と現在の取り組みを紹介



# 国文祭・芸文祭みやざき 2020 さきがけプログラム

令和2年度開催

いざ  
山の幸  
海の幸  
神話の源流へ



## 第35回 国民文化祭・みやざき 2020 第20回 全国障害者芸術・文化祭みやざき大会

国文祭・芸文祭みやざき2020大会は下記の日程に延期となりました。

2021 7/3(土)▶10/17(日) 107日間

国文祭・芸文祭みやざき 2020  
さきがけプログラムとは?

来年度開催される国文祭・芸文祭みやざき2020大会に先駆けて令和2年度に開催されるプログラムです。本大会と一体になって気運醸成を図ってまいります。

お問合せ先  
市町村実行委員会  
主催プログラムに関する  
お問合せは右記まで

- 1～5 ☎0985-44-2805 (宮崎市実行委員会)
- 16 ☎0987-55-1163 (串間市実行委員会)
- 6 7 ☎0986-23-2132 (都城市実行委員会)
- 17 ☎0986-51-3462 (三股町実行委員会)
- 8～14 ☎0982-20-5553 (延岡市実行委員会)
- 18 19 ☎0982-66-3608 (美郷町実行委員会)
- 15 ☎0987-31-1145 (日南市実行委員会)

\*掲載情報は、令和2年9月1日時点のものであり、名称、開催日、場所、内容等は変更となる場合があります。  
\*新型コロナウイルスの感染の状況によっては、公演等が中止となる可能性があります。



主催：文化庁、厚生労働省、宮崎県、宮崎県教育委員会、市町村、市町村教育委員会、第35回国民文化祭宮崎県実行委員会、第20回全国障害者芸術・文化祭実行委員会、市町村実行委員会、文化関係団体等

お問合せ先  
宮崎県総合政策部国民文化祭・障害者芸術文化祭課  
TEL 0985-26-7951



# 県実行委員会主催プログラム

## 記紀・神話・神楽

### 「新 かぼちゃといもがら物語」#5 神舞の庭

2018年に初演し好評を得た「神舞の庭」を今回国文祭・芸文祭プログラムとして上演（新演出版）。神楽を受け継ぐ一家の人間模様を描く演劇公演です。

【宮崎公演】（特別応援プログラム）

開催日 10月23日（金）、24日（土）、25日（日）  
場所 メディキット県民文化センター イベントホール

【延岡公演】

開催日 10月31日（土）、11月1日（日）  
場所 延岡総合文化センター 小ホール



### ときめく神もうで キキタビ（記紀旅）

会期 7月23日（木）～10月31日（土）  
場所 宮崎神宮、鶴戸神宮、高千穂神社ほか 県内14社



記紀神話ゆかりの地を巡る観光プログラム。パンフレット・御朱印帳の配付、オリジナル御朱印（全6種類）の授与を実施します。

## 若山牧水

大学がすべてでしょうか タビオカ用ストローで吸う八月の空  
(宮崎西3年 小畑香南子)

### 全国高校生短歌オンライン甲子園



牧水・短歌甲子園（日向市）

開催日 11月7日（土）～8日（日）

全国で初めて、盛岡市の全国高校生短歌大会、日向市の牧水・短歌甲子園、高岡市の高校生万葉短歌バトルの優勝校が集まり、県内実力校とともに三十一文字をめぐる戦いを繰り広げます。オンラインで開催する大注目の大会です。



審査委員



青森県立八戸高校（盛岡市大会R1優勝）  
高田学苑高田高校（日向市大会R2優勝）  
渋谷教育学園渋谷高校（高岡市大会R2優勝）  
宮崎県立宮崎西高校（日向市大会R2準優勝）  
宮崎県立宮崎商業高校  
宮崎県立五ヶ瀬中等教育学校

出場校

## 宮崎の食文化

### サチタビ（幸旅）

#### 「家族みんなで大漁! 串間・海の幸ツアー」

開催日 10月24日（土）～25日（日）  
場所 串間市

自然豊かな串間市で、定置網漁など食や人、命のつながりを体験し、串間の魅力を満喫するツアーです。



#### 「都農ワイン～ルーツを学んで味わい楽しむツアー」

開催日 11月7日（土） 場所 都農町

国際的に評価される都農ワイン。新しい食文化が創造された歴史について学んで、飲んで、楽しむツアーです。



### 宮崎ハイボール キャンペーン

会期 8月1日（土）～11月30日（月）  
場所 宮崎市、都城市、日南市の49店舗



宮崎の本格焼酎をベースにしたハイボールと宮崎グルメを国文祭オリジナルグラスで楽しむキャンペーンを開催します。

### ひなたのめぐみ大学校

#### 「森の恵み ～命を頂く山里の狩猟文化」

開催日 11月21日（土）～22日（日）  
場所 椎葉村・諸塚村

日本三大秘境の村のひとつとして知られる椎葉村の自然の中では、独自の歴史や狩猟文化が育まれてきました。"豊かに暮らす"ことの大切さを学ぶツアーです。



#### 「みやざき究極の蕎麦をもとめて」

開催日 11月28日（土）～29日（日）  
場所 高千穂町・五ヶ瀬町・日之影町・諸塚村・椎葉村

世界農業遺産に登録された高千穂郷・椎葉山地域の5町村をめぐる、現地で蕎麦の材料を集めて「究極の蕎麦づくり」を体験するツアーです。



## ヒカリトカゲノシンワ

開催日 11月22日（日） 14:00開演

場所 メディキット県民文化センター イベントホール

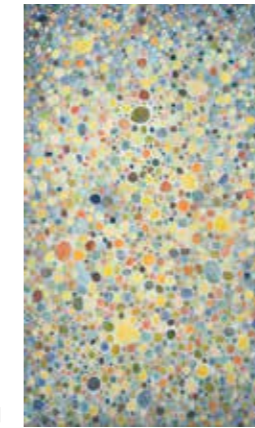
宮崎の民話をベースに創作した物語を、影絵と音楽で上演する舞台。影絵師の川村亘平齋さん、作曲家の宮内康乃さんと、県内から集まった参加者全員で創りあげます。幻想的な世界観をお楽しみください。



### 美術館を編む —宮崎県立美術館の25年—

会期 11月14日（土）～12月20日（日）  
場所 宮崎県立美術館

4,200点を超えるコレクションのうち、代表的な作品約100点を「収集保存」「調査研究」「教育普及」といった切り口から紹介します。開館25周年をむかえる宮崎県立美術館の、これまでとこれからの魅力が詰まった展覧会です。



瑛九「丸のあそび」

### 土器と石器がやってきた! 埋文セレクション 日向会場 (特別応援プログラム)

会期 10月22日（木）～11月23日（月・祝）  
場所 日向市役所

日向市内の遺跡からみつかった選りすぐりの逸品を約200点を展示します。



塩見城跡土製聖人像

### 若山牧水展 (特別応援プログラム)

会期 11月21日（土）～12月20日（日）  
場所 宮崎県立図書館



牧水の生涯と歌集を紹介するとともに、第13歌集『くろ土』（1921年）所収の短歌を中心に掛け軸・色紙などの遺墨（小林邦雄コレクション）等を展示します。

### 特別展 みやざきの神楽 —神々への感謝と祈り— (特別応援プログラム)

会期 10月17日（土）～11月29日（日）  
場所 宮崎県総合博物館

宮崎県内に伝わる様々な神楽の歴史と特色について紹介。神楽に関わる人々の神々への感謝や祈りなど信仰の形も具現化し分かりやすく伝えます。

鏡神楽「しとしり」



### 特別展 国宝馬具とその時代 (特別応援プログラム)

会期 10月3日（土）～12月6日（日）  
場所 宮崎県立西都原考古博物館

宮崎県ゆかりの唯一の国宝である「日向国西都原古墳出土金銅馬具類」を中心に馬をキーワードとして、九州や畿内の出土品を含む様々な資料を展示します。

国宝「日向国西都原古墳出土金銅馬具類」（複製）  
※原品は五島美術館所蔵



### キッズプレスプロジェクト

宮崎日日新聞社と共同で実施している取材企画。県内の小・中学生による「こども記者」と高校

(特別支援学校含む)単位の「高校生記者」が、県内各地の文化・伝統芸能・食・音楽・芸術などを取材します。取材の成果は宮日こども新聞及び宮崎日日新聞紙面のほか、ホームページにも掲載されています。



### 共に生きて共に感じる芸術文化プログラム

#### シンポジウム

### 「2021年。いまこそ『みやざき県ゆかいアート村』」

#### 三県演劇 「ゆかいな劇場の作り方」

開催日 令和3年2月20日（土）～21日（日） 場所 宮崎県庁

「生きづらさ」は障がいの有無にかかわらず誰もが抱えるものです。この「生きづらさ」を等しく受けとめ、みんなで芸術文化を楽しむ架空の場「みやざき県ゆかいアート村」づくりをコンセプトに芸文祭準備を進めてきました。芸術文化の力を再発見するシンポジウムと、障がいのある人もない人も役者として全国的に活躍する三県（鳥取、広島、宮崎）の劇団による演劇公演（鳥取は制作映画上映）をお楽しみください。



吉野 さつき教授  
(撮影 杉本文)



みやざき◎まあるい劇場（宮崎）



おきらく劇場ピロシマ（広島）

### 「こころ」のふれあうワークショップ

開催日 令和2年11月～令和3年7月  
場所 宮崎県内（複数箇所）

地域の障がい福祉施設や子ども食堂を小さな劇団が訪問。障がいのある人もない人も、大人も子どもも一緒に楽しめる、芸術文化活動を気軽に体験していただけるワークショップです。



※掲載情報は、令和2年9月1日時点のものであり、名称、開催日、場所、内容等は変更となる場合があります。  
※新型コロナウイルスの感染の状況によっては、公演等が中止となる可能性があります。

お問合せ先

県実行委員会主催プログラムに関するお問合せは右記まで

第35回国民文化祭宮崎県実行委員会  
第20回全国障害者芸術・文化祭実行委員会  
事務局（宮崎県総合政策部 国民文化祭・障害者芸術文化祭課）

☎0985-26-7951